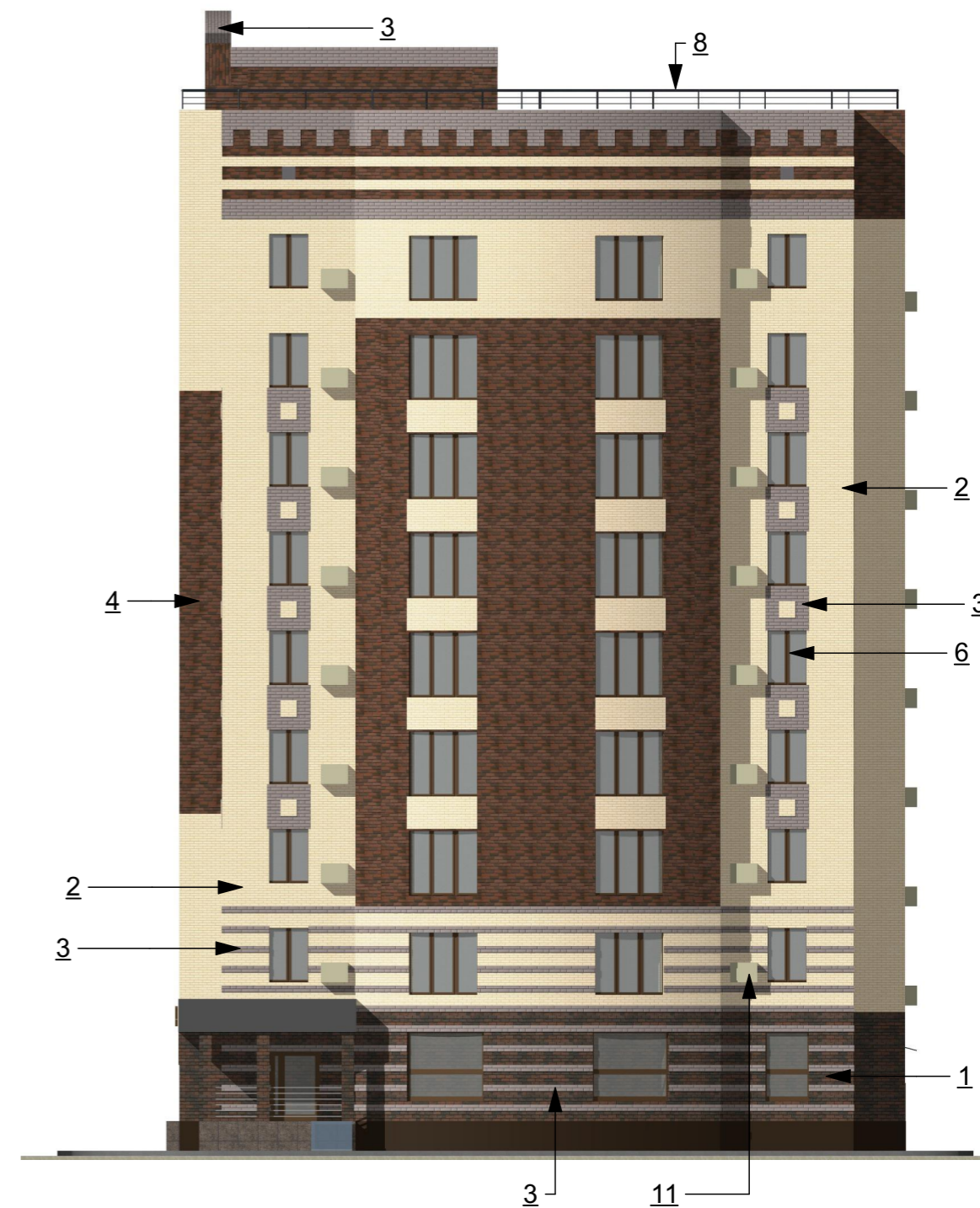


Фасад со стороны Царьградского проспекта



Фасад торцевой (с западной стороны)



Рекомендации по отделке фасада:

1. Стена кирпич пустотелый полуторный лицевой керамический - Кирпич Аренберг. Вид поверхности - кора дерева;
2. Стена кирпич пустотелый полуторный лицевой керамический - КР-л-пу 1,4НФ/150/50 Лотос;
3. Стена кирпич пустотелый полуторный лицевой керамический - КР-л-пу 1,4НФ/150/50 Камелот темный шоколад;
4. Стена кирпич пустотелый полуторный лицевой керамический - Кирпич Аренберг. Вид поверхности - гладкая (флешинг);
5. Цоколь - штукатурка цвет темно-коричневый;
6. Окна ПВХ - цвет импостов темно-коричневый, белый (дворовой фасад);
7. Козырек над электрощитовой - профлист, цвет серый;
8. Ограждение кровли металлическое - цвет темно-серый;
9. Дверь входная в подъезд металлическая - цвет серый;
10. Дверь входная в электрощитовую и в подвал - цвет коричневый.
11. Решетка для кондиционера декоративная металлическая цвет бежевый - RAL 1014.
12. Козырек - алюкобонд, цвет темно-серый.

СОГЛАСОВАНО:

Взам. Инв. №

Подпись и дата

Инв. № подл.

С - 9/18						АР		
Многоквартирный жилой дом со встроенным блоком обслуживания поз.49						расположенный по адресу: РМЭ, г.Йошкар-Ола, ул. Эшкинина		
изм.	кол.	ЛИСТ	НДОК	ПОДПИСЬ	ДАТА	СТАДИЯ	ЛИСТ	ЛИСТОВ
Разраб.		Бронникова				П		
Проверил		Пегусова						
ГИП		Ахатов						
Нач. отдела		Пегусова						
Фасады, перспективы						Проектный отдел ООО"Казанский Посад"		
Норм. контр		Иванова						