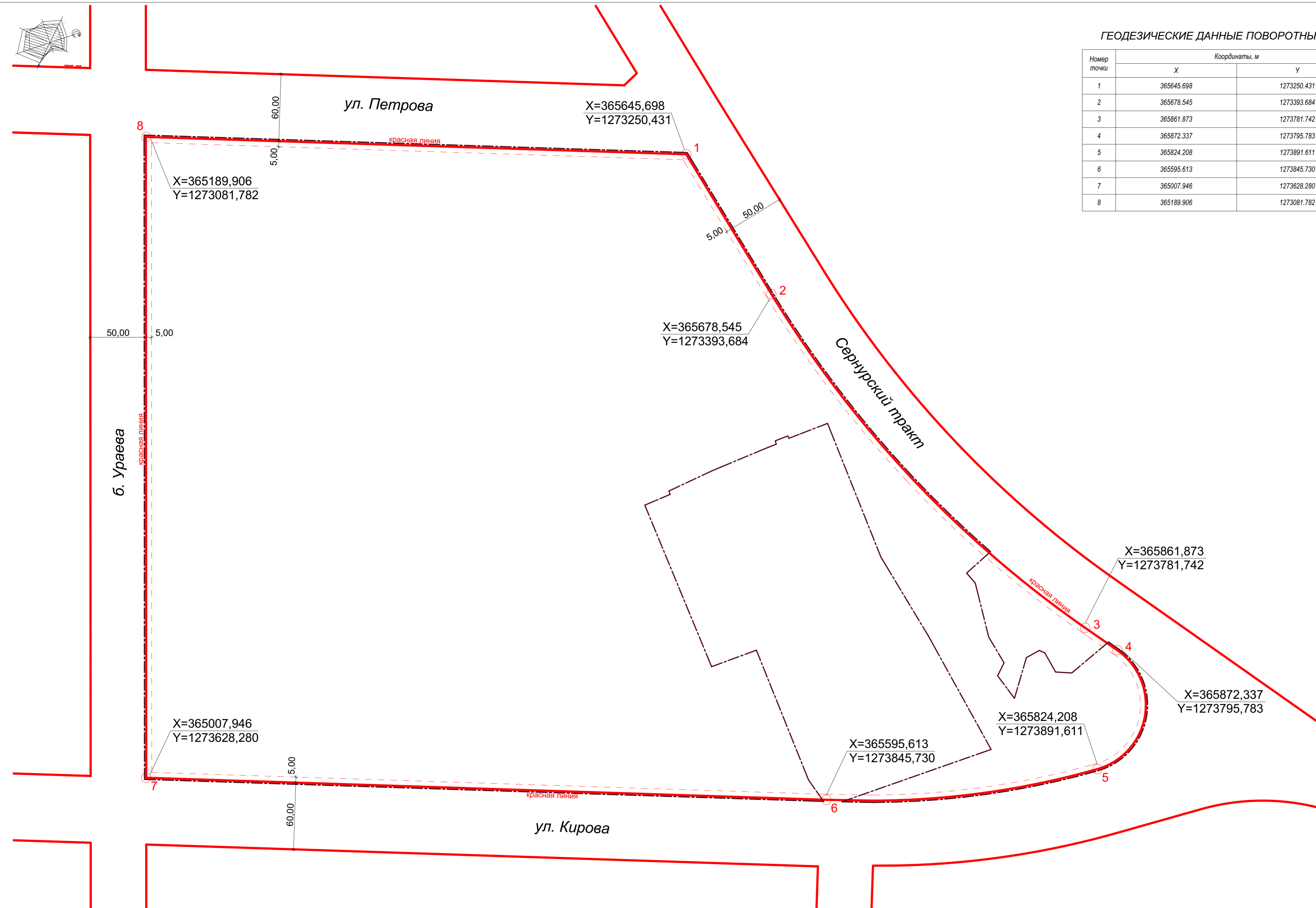


ГЕОДЕЗИЧЕСКИЕ ДАННЫЕ ПОВОРОТНЫХ ТОЧЕК КРАСНЫХ ЛИНИЙ

Номер точки	Координаты, м		Дирекционный угол, град	На точку	Расстояние
	X	Y			
1	365645.698	1273250.431	77° 15' 25"	2	146.97
2	365678.545	1273393.684	-	-	-
3	365861.873	1273781.742	53° 26' 53"	4	35.02
4	365872.337	1273795.783	-	-	-
5	365824.208	1273891.611	-	-	-
6	365595.613	1273845.730	200° 28' 41"	7	626.60
7	365007.946	1273628.280	288° 35' 14"	8	575.99
8	365189.906	1273081.782	20° 27' 39"	1	485.99



УСЛОВНЫЕ ОБОЗНАЧЕНИЯ

- - красные линии
- - - - - границы планируемой территории
- - - - - линии регулирования застройки
- ⊕ 1 - поворотная точка и номер поворотной точки красной линии

ПРИМЕЧАНИЯ

1. Схема разработана в масштабе 1:2000 на геоподоснове, предоставленной заказчиком.
2. Размеры на чертеже даны в метрах.
3. Площадь планируемой территории - 34,44 га.

Изм.						ППТ-17/17				
Разработ.						Проект планировки территории микрорайона "Мирный" в г. Йошкар-Ола.				
Изм.	Кол.уч	Лист	№ док.	Подп.	Дата	Проект планировки территории Основная часть		Стадия	Лист	Листов
								П	1	
Н.контр.						Разбивочный чертеж красных линий М 1:2000		ООО "Идиллия"		