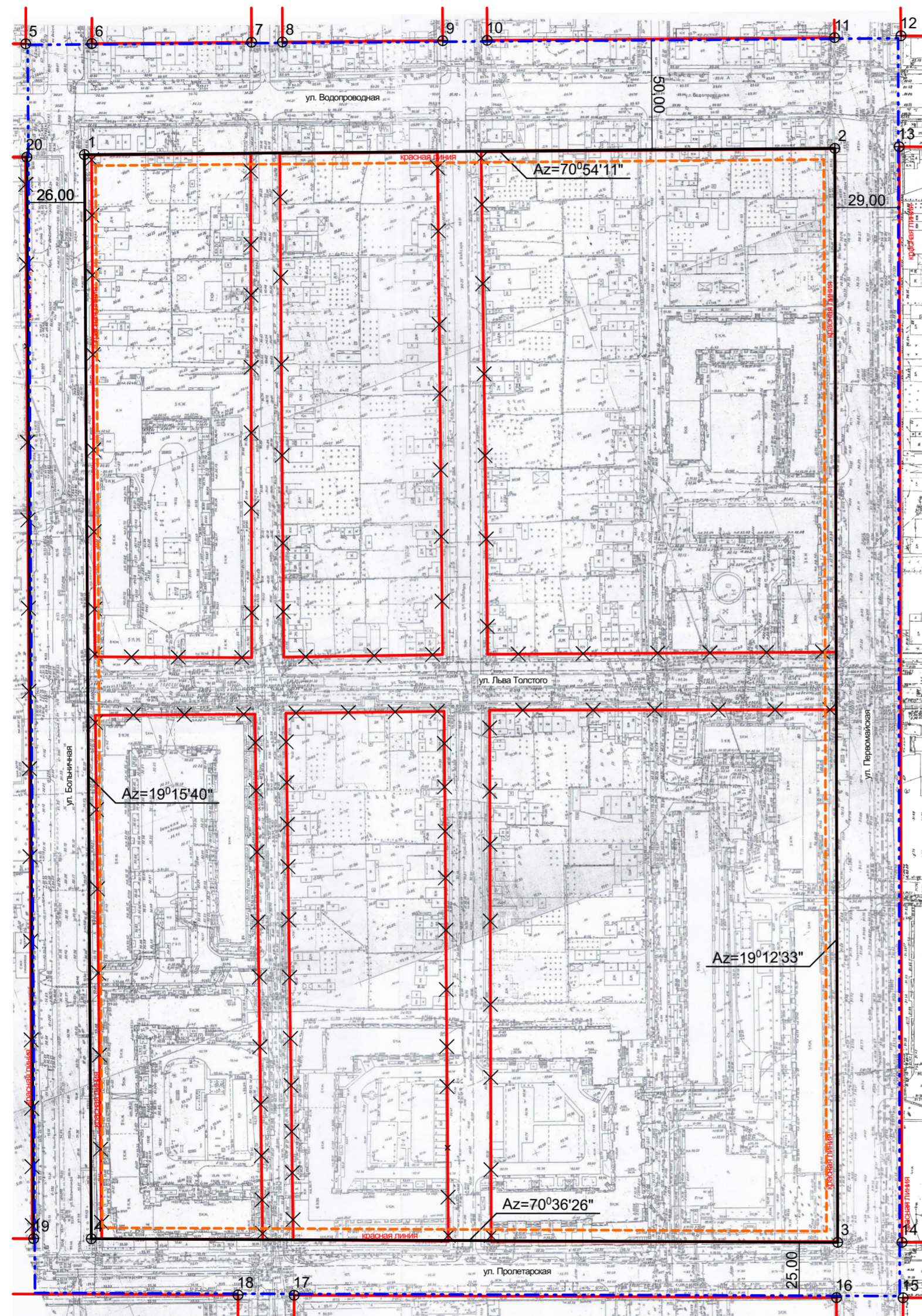


ЧЕРТЕЖ ПЛАНИРОВКИ ТЕРРИТОРИИ,  
ОТОБРАЖАЮЩИЙ КРАСНЫЕ ЛИНИИ. М 1:2000



ГЕОДЕЗИЧЕСКИЕ ДАННЫЕ ПОВОРОТНЫХ ТОЧЕК  
КРАСНЫХ ЛИНИЙ

Номер точки	Координаты	
	X	Y
1	366446,762	1270913,412
2	366335,628	1271234,405
3	365869,219	1271071,899
4	365982,158	1270751,065
5	366502,641	1270904,843
6	366492,891	1270933,004
7	366469,272	1271001,226
8	366464,710	1271014,400
9	366441,065	1271082,694
10	366434,509	1271101,632
11	366382,891	1271250,721
12	366373,088	1271279,036
13	366326,146	1271261,811
14	365859,627	1271099,267
15	365835,853	1271091,517
16	365845,776	1271063,205
17	365926,982	1270832,516
18	365935,384	1270808,647
19	365990,787	1270726,539
20	366455,239	1270888,832

УСЛОВНЫЕ ОБОЗНАЧЕНИЯ

ГРАНИЦЫ

- - действующие красные линии
- - устанавливаемые красные линии
- x-x - действующие красные линии, подлежащие отмене
- - - - линии регулирования застройки
- ⊕<sup>1</sup> - поворотная точка и номер поворотной точки красной линии

ПРИМЕЧАНИЕ:

1. Чертеж выполнен в масштабе 1:2000. система координат - местная (МСК-12).
2. Границы существующих и планируемых элементов планировочной структуры совпадают с существующими и проектируемыми красными линиями соответственно.

Заказчик: ООО «Магистр Строй»

897 - ГП

Проект планировки и проект межевания территории микрорайона «Больничный», ограниченного улицами Водопроводной, Первомайской, Пролетарской, Больничной в городе Йошкар-Оле

Изм.	Кол.уч.	Лист	№Док.	Подп.	Дата	Проект планировки территории. Основная часть	Стадия	Лист	Листов
Разраб.		Кропотов					Чертеж планировки территории, отображающий красные линии. М 1:2000	П	1
ГАП		Кириченко				ООО «Проектное управление «Парус»			
Рук. группы		Дождикова							
ГИП		Говорков							
Н. контр.		Дождикова							
Директор		Суворов							