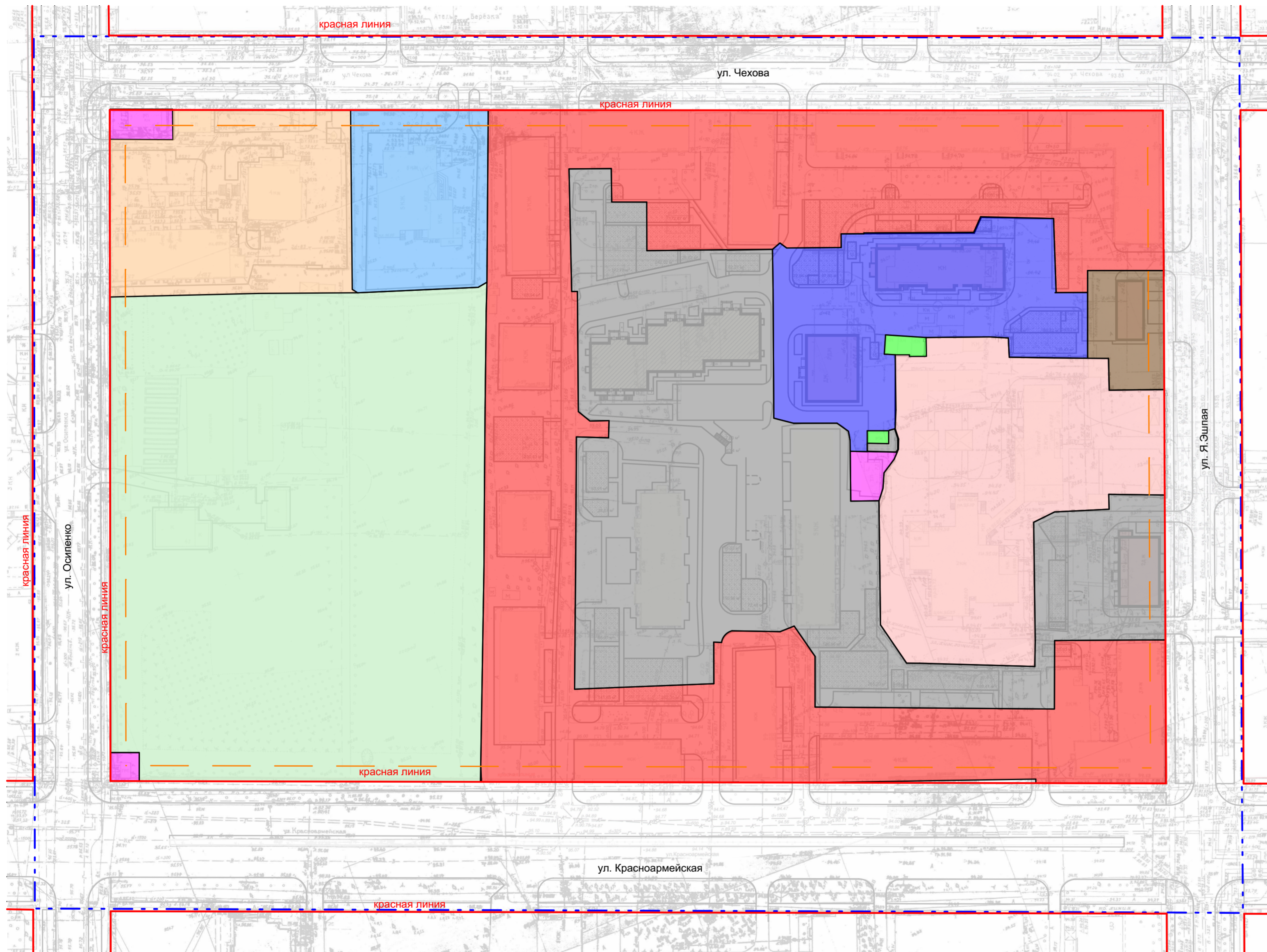
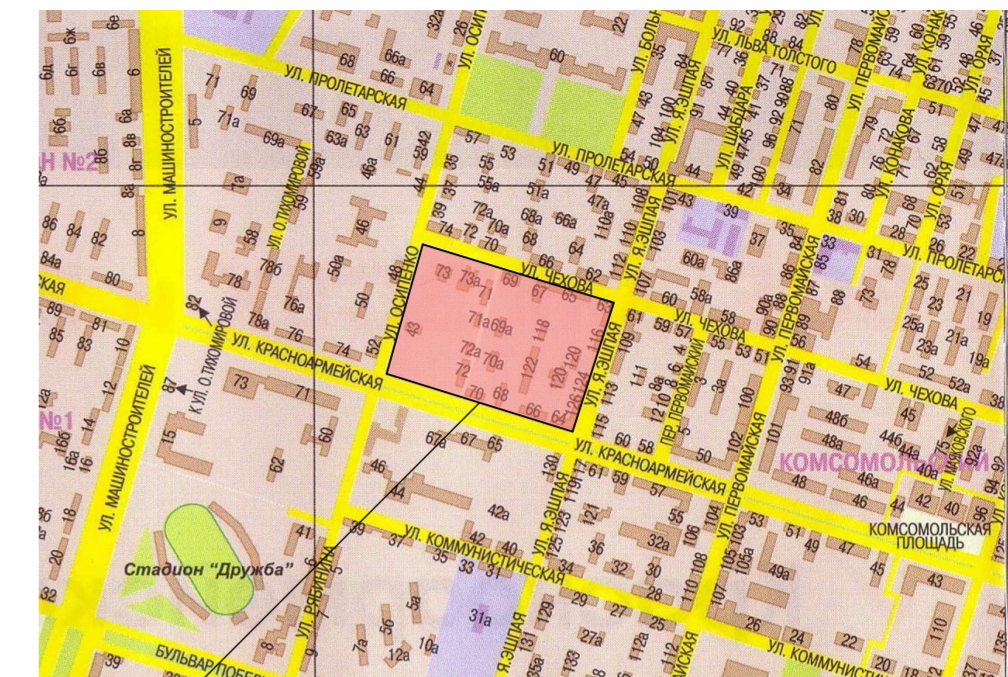


ЧЕРТЕЖ ПЛАНИРОВКИ ТЕРРИТОРИИ, ОТОБРАЖАЮЩИЙ ГРАНИЦЫ ЗОН ПЛАНИРУЕМОГО РАЗМЕЩЕНИЯ ОБЪЕКТОВ КАПИТАЛЬНОГО СТРОИТЕЛЬСТВА, В ТОМ ЧИСЛЕ ГРАНИЦЫ ЗОН ПЛАНИРУЕМОГО РАЗМЕЩЕНИЯ ОБЪЕКТОВ ФЕДЕРАЛЬНОГО, РЕГИОНАЛЬНОГО И МЕСТНОГО ЗНАЧЕНИЯ. М 1:1 000



СИТУАЦИОННЫЙ ПЛАН



планируемая территория

УСЛОВНЫЕ ОБОЗНАЧЕНИЯ

ГРАНИЦЫ

- - существующие красные линии
- - - - линии регулирования застройки
- - - - граница планируемой территории

ЗОНЫ ПЛАНИРУЕМОГО РАЗМЕЩЕНИЯ ОБЪЕКТОВ КАПИТАЛЬНОГО СТРОИТЕЛЬСТВА

- - зона планируемого размещения объектов малоэтажной многоквартирной жилой застройки
- - зона планируемого размещения объектов среднеэтажной жилой застройки
- - зона планируемого размещения объектов многоэтажной жилой застройки
- - зона планируемого размещения объектов обслуживания жилой застройки
- - зона планируемого размещения объектов общественного управления
- - зона планируемого размещения объектов коммунального обслуживания
- - зона планируемого размещения объектов гостиничного обслуживания
- - зона планируемого размещения объектов обеспечения научной деятельности
- - зона планируемого размещения объектов дошкольного, начального и среднего общего образования
- - зона планируемого размещения объектов гаражного назначения

Заказчик: ООО "Капитал"

830 - ГП

Проект планировки и проект межевания территории, ограниченной улицами Чехова, Якова Эшпая, Красноармейской, Осипенко в г. Йошкар-Оле

Проект планировки территории. Основная часть	Стадия	Лист	Листов
	ПД	3	

Изм.	Кол.уч.	Лист	№Док.	Подп.	Дата
Разраб.		Дождикова			
Рук. группы		Дождикова			
ГАП		Кириченко			
ГИП		Говорков			
Н. контр.		Дождикова			
Директор		Суворов			

Чертёж планировки территории, отображающий границы зон планируемого размещения объектов капитального строительства, в том числе границы зон планируемого размещения объектов федерального, регионального и местного значения. М 1:1000

ООО "Проектное управление "Парус"