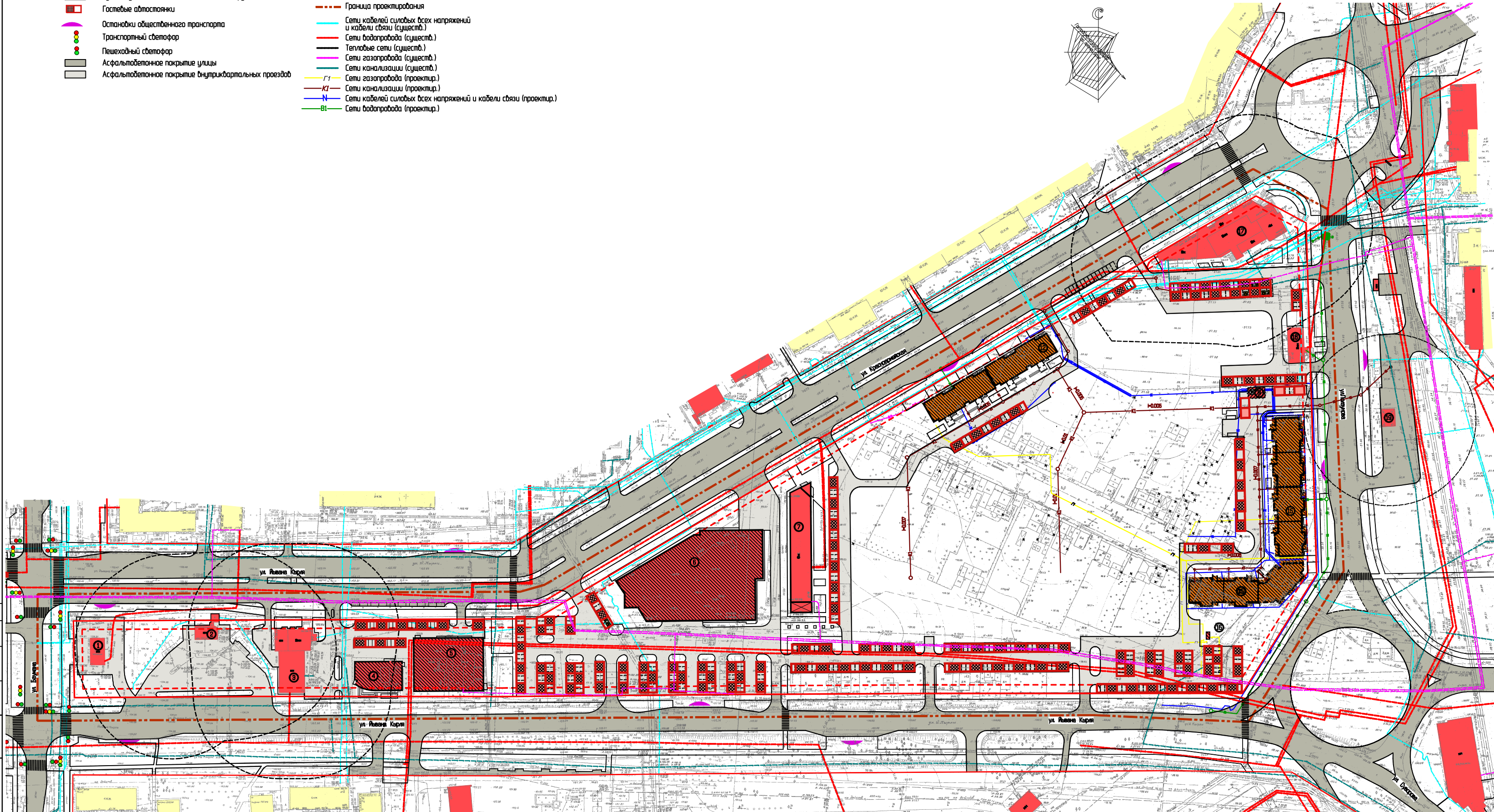
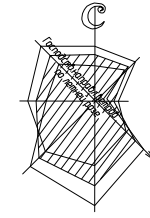
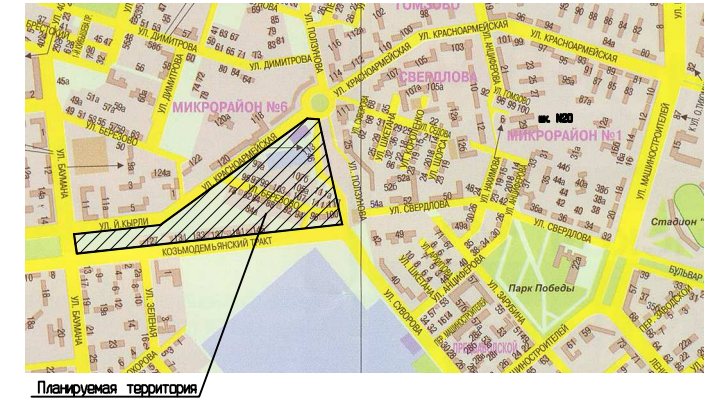


УСЛОВНЫЕ ОБОЗНАЧЕНИЯ

- | | | | |
|--|--|--|---|
| | Существующие жилые дома | | Красные линии |
| | Строящиеся жилые дома | | Линии регулирования застройки |
| | Существующие общественные здания и сооружения | | Санитарно-защитные зоны |
| | Гостевые автостоянки | | Граница проектирования |
| | Остановки общественного транспорта | | Сети кабелей силовых всех напряжений и кабели связи (сущест.) |
| | Транспортный светофор | | Сети водопровода (сущест.) |
| | Пешеходный светофор | | Тепловые сети (сущест.) |
| | Асфальтобетонное покрытие улицы | | Сети газопровода (сущест.) |
| | Асфальтобетонное покрытие внутриквартальных проездов | | Сети канализации (сущест.) |
| | | | Г1 Сети газопровода (проектир.) |
| | | | Сети канализации (проектир.) |
| | | | Сети кабелей силовых всех напряжений и кабели связи (проектир.) |
| | | | Сети водопровода (проектир.) |

СИТУАЦИОННАЯ СХЕМА



| ЭКСПЛИКАЦИЯ ЗДАНИЙ И СООРУЖЕНИЙ | | | | | |
|---------------------------------|------|---|------------------|--------------------------|-----------------------|
| Пол. | Этаж | Наименование | И типовой проект | Количество квартир, мест | Площадь застройки, м2 |
| 1 | 1 | Магазин | сущест. | - | 133 |
| 2 | 1 | АЗС | сущест. | - | 140 |
| 3 | 1-2 | Автобус | сущест. | - | 650 |
| 4 | 2 | Многофункциональное здание | проект. | - | 520 |
| 5 | 4 | Открытый комплекс | проект. | - | 1360 |
| 6 | 3 | Магазин непродовольственных товаров | проект. | - | 3654 |
| 7 | 6 | Административное здание (торгово-офисный центр) | сущест. | - | 1128 |
| 9 | 1 | Трансформаторная подстанция | проект. | - | 72 |
| 12 | 9 | Многоэтажный жилой дом со встраиваемой лоджией | проект. | 370 | 3585 |
| 15 | 9 | Многоэтажный жилой дом со встраиваемой лоджией | проект. | 463 | 4792 |
| 17 | 2-4 | Торговый центр | сущест. | - | 1365 |
| 18 | 3 | Административное здание | сущест. | - | 202 |
| 19 | 1 | АЗС | сущест. | - | - |

- ПРИМЕЧАНИЯ
1. Схема разработана в масштабе 1:2000 на выкопировке с планшетов, предоставленной заказчиком в 2012г.
 2. Система координат - местная. Система высот - Балтийская.
 3. Санитарно-защитные зоны приняты в соответствии с СанПиН 2.2.1.1200-03.

| | | | |
|---------------|---------------|---|------|
| | | - лп | |
| | | Проект планировки территории ограниченной улицы Полукарова, Рыбаки Корабли, Баумана, Красноармейская в г.Рыбачье-Оля. | |
| Исполнитель | Городов | СТАДИЯ | ЛИСТ |
| Руч. эскизы | Тарасов | ПД | 4 |
| Проектировщик | Сидорова | ЛИСТОВ | |
| Выполнил | Киселев | | |
| И.контр. | Розенбергская | | |
| | Сидорова | | |
| | | Чертеж транспортной и инженерной инфраструктуры М 1:2000 | |
| | | ОАО "МГП-БТИ" | |